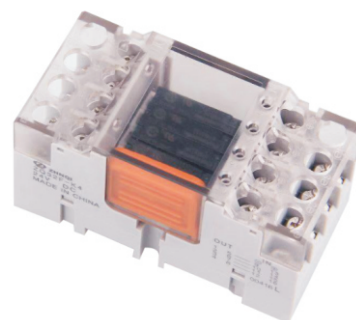




产品特点

- ★ 5A触点切换能力
- ★ 触点和线圈间介质电压3kV
- ★ 超薄、超小型（宽仅5mm,高仅12.5mm）
- ★ 高灵敏度，功耗仅为0.12W
- ★ 满足IEC61131-2加强绝缘要求
- ★ 爬电距离、空气距离大于3.5mm



型号说明

ZQ 32F - K4 - DC24V

正启企业标识

设计代号/Design codee

模组位数/Channel of relay kit 模组位数

线圈电压/Coil voltage DC:6 9 12 24

技术参数

| | | |
|--------------------------------|---|--------------------------------------|
| 触点Contact | 形式Contact form | 1H |
| | 接触电阻（初始）Contact resistance | $\leq 100\text{m}\Omega$ (1A 6VDC) |
| | 触点材料 Material | 银合金 |
| | 触点负载（阻性）Contact ratings | 5A 250VAC / 30VDC |
| | 最大切换电压 Max switching voltage | 250VAC/30VDC |
| | 最大切换电流 Max switching current | 5A |
| | 最大切换功率 Max switching power | 1500VA/150W |
| | 机械寿命（频率300次/1分钟）Mechanical life | 2×10^7 |
| 电气寿命（频率1S通，1S断）Electrical life | 1×10^5 次 (3A 250VAC) / 1×10^4 次 (5A 250VAC) | |
| 绝缘电阻 Insulation resistance | | 1000m Ω (500VDC) |
| 介质耐压 Dielectric strength | 同极触点之间 Between contacts | 3000VAC 1min |
| | 断开触点间 | 1000VAC 1min |
| 浪涌电压 Surge voltage | | 6kV(1.2/50 μ s) |
| 动作时间 Action time | | $\leq 10\text{ms}$ |
| 释放时间 Release time | | $\leq 5\text{ms}$ |
| 耐冲压 Resistance stamping | 稳定性 Stability | 98m/S ² |
| | 强度 Intensity | 980m/S ² |
| 耐振动 Vibration Resistance | | 10Hz~55Hz 1.5mm 双振幅 |
| 环境湿度 Ambient humidity | | 5%~85%RH |
| 环境温度 Ambient temperature | | -40 $^{\circ}$ C ~ +85 $^{\circ}$ C) |
| 引出端形式 Ambient temperature | | 印刷板式 |
| 重量 Weight | | 约3g |
| 封装方式 Encapsulation way | | 塑封型 |

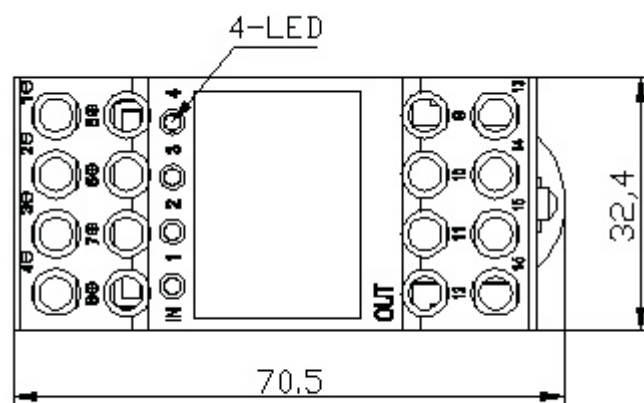
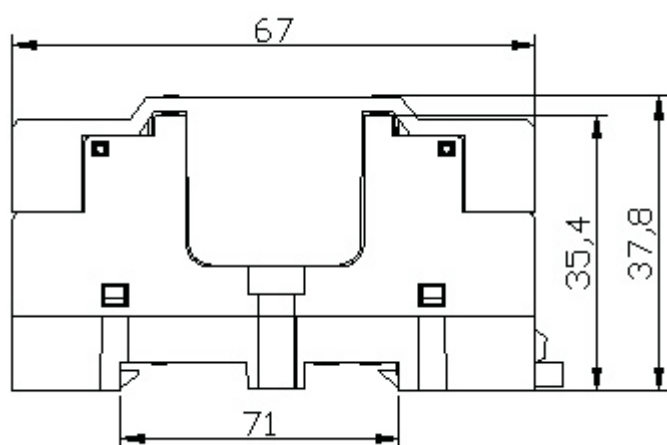


线圈参数

| 额定电压 DC(V) | 动作电压 (VDC) | 释放电压 (VDC) | 最大电压 (VDC ¹) | 线圈电阻 (Ω) |
|---------------|---------------|---------------|-----------------------------|--------------|
| 5 | ≤3.5 | ≥0.25 | 6.0 | 208x(1±10%) |
| 6 | ≤4.2 | ≥0.30 | 7.2 | 300x(1±10%) |
| 9 | ≤6.3 | ≥0.45 | 10.8 | 675x(1±10%) |
| 12 | ≤8.4 | ≥0.60 | 14.4 | 1200x(1±10%) |
| 18 | ≤12.6 | ≥0.90 | 21.6 | 2700x(1±10%) |
| 24 | ≤16.8 | ≥1.20 | 28.8 | 3200x(1±10%) |

技术安装接线尺寸图 (mm)

| | | |
|-------------------------|------------|--|
| 工作负载 Power load | 电流 Current | 7A |
| | 电压 Voltage | 300VAC |
| 绝缘电压 Insulation voltage | | 3500V/S |
| 螺丝扭力 Screw torque | | 0.8N-1.2Nm |
| 使用环境 Temperature range | | -35°C ~ +70°C |
| 螺丝大小 SCREW Thread | | M3 |
| 插拔寿命 Plug life | | 1X50 ³ |
| 适用电线 Size of wire | | min.0.5mm ² -max.2.5mm ² |
| 外壳塑料 Shell plastic | | 阻燃环保PC+ABS+GF20 |



声明:

本产品规格书仅供客户使用参考, 若有更改, 恕不另行通知。

对正启电气而言, 不可能评定继电器在每个具体应用领域的所有性能参数要求, 因而客户应根据具体的使用条件选择与之相匹配的产品, 若有疑问, 请与正启电气联系以便获取更多的技术支持。